



AZIENDA SANITARIA LOCALE DI PESCARA
U.O.S.D. PROGETTAZIONI E NUOVE REALIZZAZIONI

U.O.S.D. PROGETTAZIONI E
NUOVE REALIZZAZIONI
Viale Renato Paolini, 45
65124 PESCARA (PE)
tel. 085/4253107
fax 085/4253134
C.F./P.IVA 01397530682
www.aslps.it

Oggetto

Progetto per i lavori di ristrutturazione del
piano 8°, ala Sud del P.O. di Pescara per
l'allocazione della U.O.C. di Chirurgia Vascolare

Elaborato

ELABORATO GRAFICO: Progetto impianto termico -
distribuzione vele radianti ibride multifunzione e
schema delle tubazioni di collegamento - Planta Ala
Sud

DATA
30/04/2025

Viso ed autorizzazioni

Il Direttore Sanitario Aziendale: _____
Il Direttore Sanitario di Presidio: _____
Il Direttore della U.O.C. Chirurgia Vascolare: _____



I REDATTORI



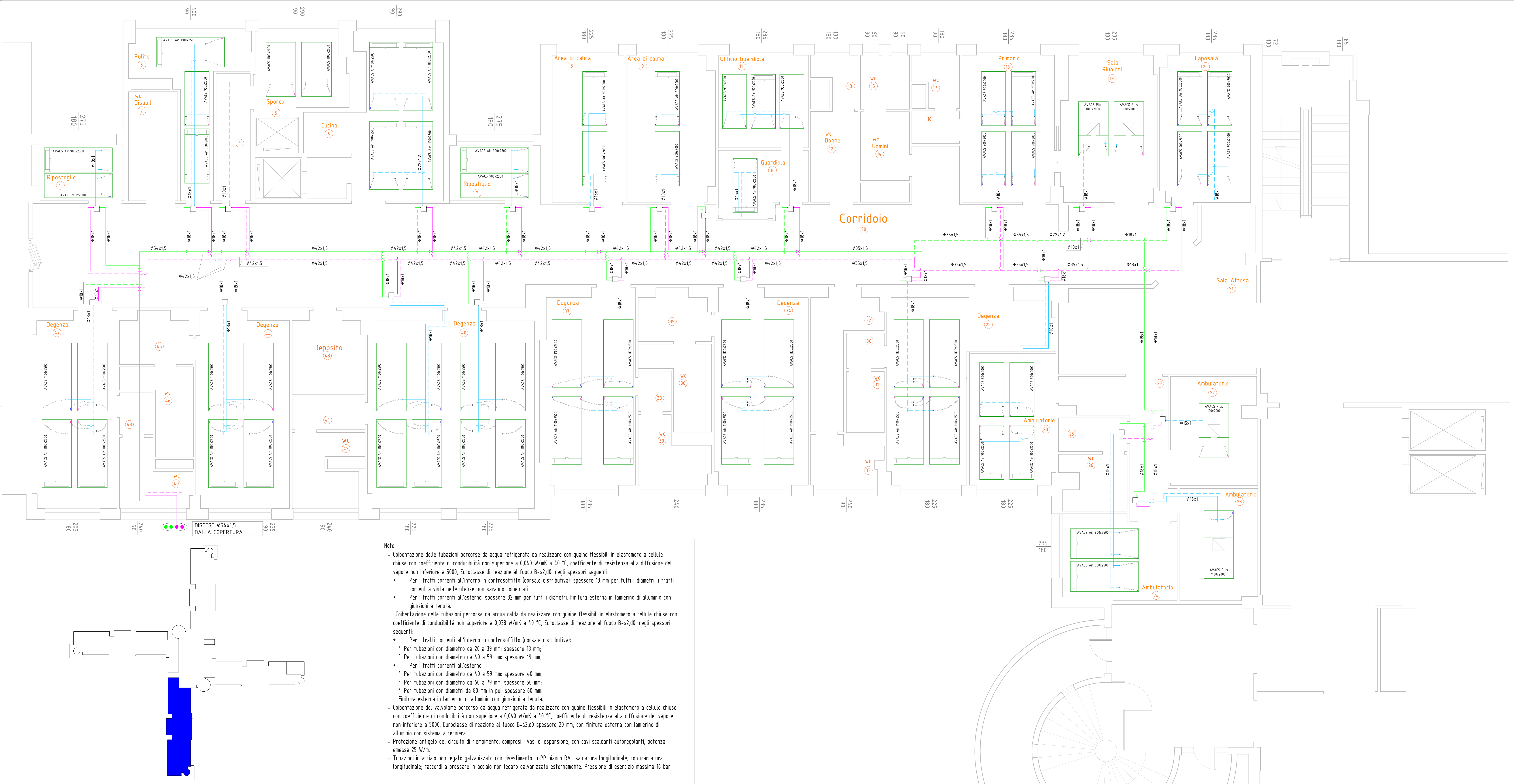
DIRIGENTE
Ing. Luigi LAURICOLA
c/o U.O.S.D. Progettazioni
e nuove Realizzazioni
Tel.: 0854253107
luigi.lauricola@aslps.it

C&C STUDIO DI PROGETTAZIONE S.R.L.S.
Via TORQUATO TASSO n.5, 65121 (PE) PESCARA
email: ccstudio@progettazionipec.it
tel. 3923004080 - 3924688240

Formato	Scala	IM	TAV.	8.4
	1:50	26		

LEGENDA:

- n. Identificazione locale
- Tubazioni circuito acqua refrigerata
- Tubazioni circuito acqua calda
- Tubazioni circuito terminali acqua calda/refrigerata
- Tubazioni flessibili per collegamento vele ibride AVACS
- Valvola di regolazione a 6 vie con servocomando proporzionale



Note:

- Colibentazione delle tubazioni percorse da acqua refrigerata da realizzare con guaine flessibili in elastomero a cellule chiuse con coefficiente di conducibilità non superiore a 0,040 W/mK a 40 °C, coefficiente di resistenza alla diffusione del vapore non inferiore a 5000, Euroclasse di reazione al fuoco B-s2,d0, negli spessori seguenti:
 - * Per i tratti correnti all'interno in controsoffitto (dorsale distributiva): spessore 13 mm per tutti i diametri; i tratti correnti a vista nelle utenze non saranno colibentati.
 - * Per i tratti correnti all'esterno: spessore 32 mm per tutti i diametri. Finitura esterna in lamierino di alluminio con giunzioni a tenuta.
- Colibentazione delle tubazioni percorse da acqua calda da realizzare con guaine flessibili in elastomero a cellule chiuse con coefficiente di conducibilità non superiore a 0,038 W/mK a 40 °C, Euroclasse di reazione al fuoco B-s2,d0, negli spessori seguenti:
 - * Per i tratti correnti all'interno in controsoffitto (dorsale distributiva):
 - Per tubazioni con diametro da 20 a 39 mm: spessore 13 mm;
 - Per tubazioni con diametro da 40 a 59 mm: spessore 19 mm;
 - * Per i tratti correnti all'esterno:
 - Per tubazioni con diametro da 40 a 59 mm: spessore 40 mm;
 - Per tubazioni con diametro da 60 a 79 mm: spessore 50 mm;
 - Per tubazioni con diametri da 80 mm in poi: spessore 60 mm.Finitura esterna in lamierino di alluminio con giunzioni a tenuta.
- Colibentazione del valvolame percorso da acqua refrigerata da realizzare con guaine flessibili in elastomero a cellule chiuse con coefficiente di conducibilità non superiore a 0,040 W/mK a 40 °C, coefficiente di resistenza alla diffusione del vapore non inferiore a 5000, Euroclasse di reazione al fuoco B-s2,d0, spessore 20 mm, con finitura esterna con lamierino di alluminio con sistema a cerniera.
- Protezione antigelo del circuito di riempimento, compresi i vasi di espansione, con cavi scaldanti autoregolanti, potenza emessa 25 W/m.
- Tubazioni in acciaio non legato galvanizzato con rivestimento in PP bianco RAL saldata longitudinalmente, con marcatura longitudinale; raccordi a pressare in acciaio non legato galvanizzato esternamente. Pressione di esercizio massima 16 bar.